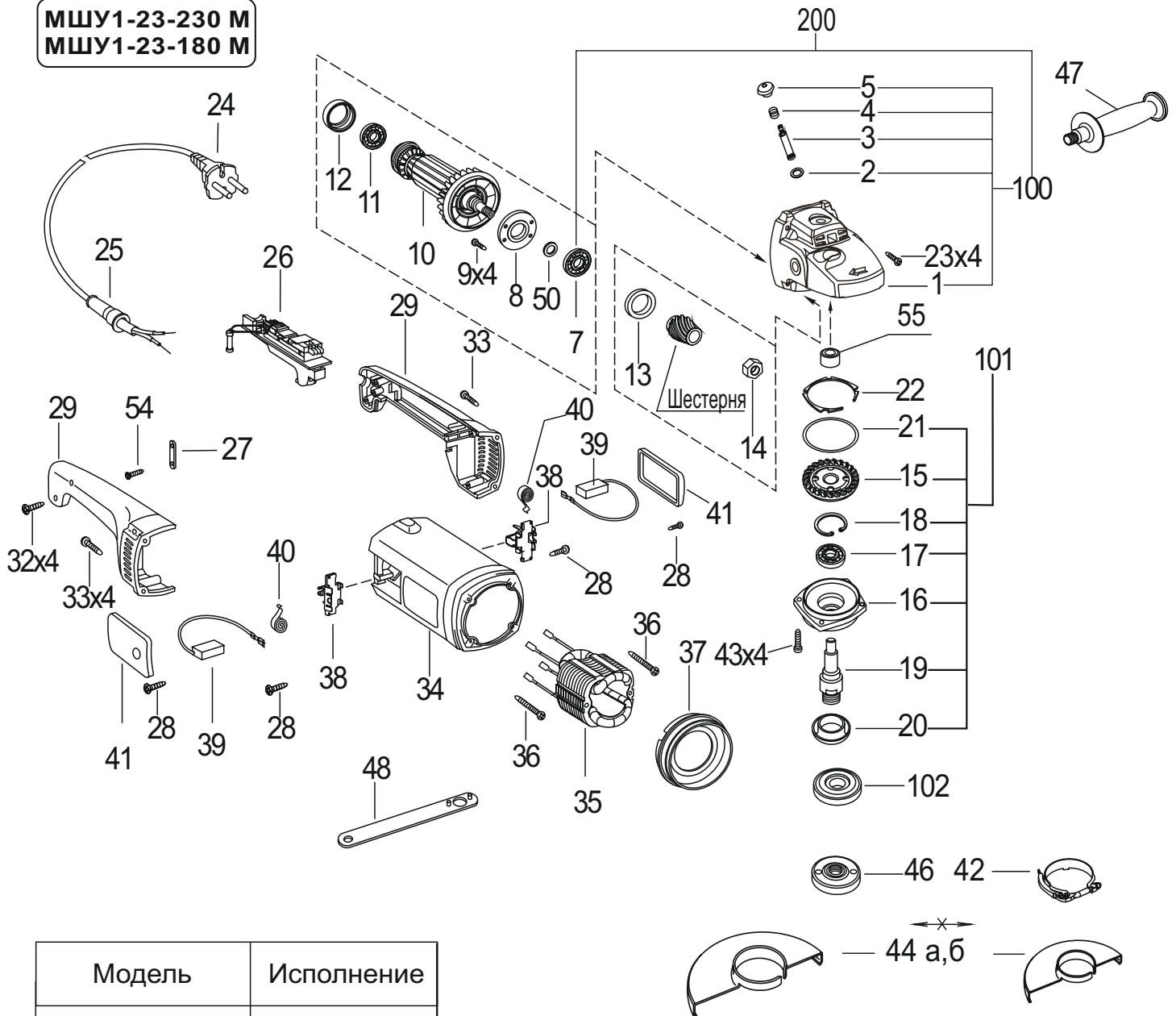


Иллюстрация и перечень сборочных единиц и деталей МШУ1-23-230 М, МШУ1-23-180 М



МШУ1-23-230 М
МШУ1-23-180 М



| Модель | Исполнение |
|---------------|------------|
| МШУ1-23-230 М | 08 |
| МШУ1-23-180 М | 09 |

Рисунок 1

Таблица 1

Дата 31.08.2018г

| Номер позиции | Обозначение | Наименование | При-меняе-мость | Коли-чес-тво | Примечание |
|---------------|----------------------|--|-----------------|--------------|------------------|
| 1 | ИДФР.301156.013-01ТИ | Корпус | 08,09 | 1 | |
| 2 | ИДФР.754175.004И | Кольцо | 08,09 | 1 | |
| 3 | ИДФР.715311.010-01И | Шток | 08,09 | 1 | |
| 4 | ИДФР.753513.012И | Пружина | 08,09 | 1 | |
| 5 | ИДФР.745472.001И | Крышка | 08,09 | 1 | |
| 7 | 46000001300И | Подшипник 6300ZZ "NACHI" | 08,09 | 1 | |
| 8 | ИДФР.711142.006-01И | Крышка | 08,09 | 1 | |
| 9 | 017475040037ЭИ | Винт 2.М4-6gx10.36.016 ГОСТ17475-80 | 08,09 | 4 | |
| 10 | ИДФР.684263.044И | Якорь | 08,09 | 1 | |
| 11 | 46000000115И | Подшипник 629DD"NMB" | 08,09 | 1 | |
| 12 | ИДФР.757513.001И | Втулка | 08,09 | 1 | |
| 13 | ИДФР.711155.001-01И | Диск | 08,09 | 1 | |
| 14 | ИДФР.758412.004И | Гайка | 08,09 | 1 | |
| 15 | 9403696И | Колесо зубчатое | 08,09 | 1 | |
| 16 | ИДФР.731262.001-02И | Корпус | 08,09 | 1 | |
| 17 | 46000001203И | Подшипник 6203ZZ "NACHI" | 08,09 | 1 | |
| 18 | ИДФР.753617.001И | Кольцо пружинное | 08,09 | 1 | |
| 19 | ИДФР.715111.007-01И | Шпиндель | 08,09 | 1 | |
| 20 | ИДФР.725154.001И | Втулка сальника | 08,09 | 1 | |
| 21 | ИДФР.754175.002И | Кольцо | 08,09 | 1 | |
| 22 | ИДФР.741371.004-01И | Прокладка | 08,09 | 1 | |
| 23 | 017473050010ЭИ | Винт 2.М5-6gx30.36.019 ГОСТ17473-80 | 08,09 | 4 | |
| 24 | 02960000330И | Армированный шнур ПРС-ВП 2x1,50-250-6-16-3,0 ГОСТ 28244-96 | 08,09 | 1 | 25x25мм |
| 25 | ИДФР.711193.008-01И | Втулка | 08,09 | 1 | |
| 26 | 5091676И | Выключатель HL-041-12/3M | 08,09 | 1 | С резистором |
| 27 | ИДФР.741318.003И | Планка | 08,09 | 1 | |
| 28 | ИДФР.758161.013И | Винт самонарезающий | 08,09 | 4 | |
| 29 | ИДФР.753735.003ТИ | Ручка | 08,09 | 1 | Комплект |
| 32 | ИДФР.758161.013-01И | Винт самонарезающий | 08,09 | 4 | |
| 33 | ИДФР.758161.013-05И | Винт самонарезающий | 08,09 | 4 | |
| 34 | ИДФР.301126.002-02И | Корпус | 08,09 | 1 | |
| 35 | ИДФР.684214.006И | Статор | 08,09 | 1 | |
| 36 | 01992000013И | Шуруп 3-5x90.016 ГОСТ1144-80 | 08,09 | 2 | |
| 37 | ИДФР.752178.002И | Диафрагма | 08,09 | 1 | |
| 38 | ИДФР.685234.004И | Щеткодержатель | 08,09 | 2 | |
| 39 | ИДФР.685234.008-01И | Щетка | 08,09 | 2 | Самотключающиеся |
| 40 | ИДФР.753633.003И | Пружина | 08,09 | 2 | |
| 41 | ИДФР.731395.001-01И | Крышка | 08,09 | 2 | |
| 42 | ИДФР.301532.007И | Хомут | 08,09 | 1 | |
| 43 | 017473050008ЭИ | Винт 2.М5-6gx14.36.019 ГОСТ17473-80 | 08,09 | 4 | |
| 44а | ИДФР.305142.013И | Кожух | 08 | 1 | |
| 44б | ИДФР.305142.016И | Кожух | 09 | 1 | |

Окончание таблицы 1

| Номер позиции | Обозначение | Наименование | Применяемость | Количество | Примечание |
|---------------|-----------------------|---------------------|---------------|------------|------------|
| 46 | ИДФР.758444.003И | Гайка | 08,09 | 1 | |
| 47 | ИДФР.303658.027И | Ручка | 08,09 | 1 | |
| 48 | ИДФР.764431.002И | Ключ | 08,09 | 1 | |
| 50 | ИДФР.711141.028И | Кольцо | 08,09 | 1 | |
| 54 | ИДФР.758161.013-01И | Винт самонарезающий | 08,09 | 1 | |
| 55 | УИДФР.713141.025И | Втулка | 08,09 | 1 | |
| 100 | ИДФР.301156.013-01И | Корпус | 08,09 | 1 | |
| 101 | ИДФР.301156.014-03И | Корпус | 08,09 | 1 | |
| 102 | ИДФР.298135.001ТИ | Диск с кольцом | 08,09 | 1 | |
| 200 | ИДФР.654141.002-06Т1И | Корпус | 08,09 | 1 | |

Примечание - Детали и сборочные единицы: не взаимозаменяемые - знак "←X→".