

Иллюстрация и перечень сборочных единиц и деталей

Б4-70



ФИОЛЕНТ

Б4-70

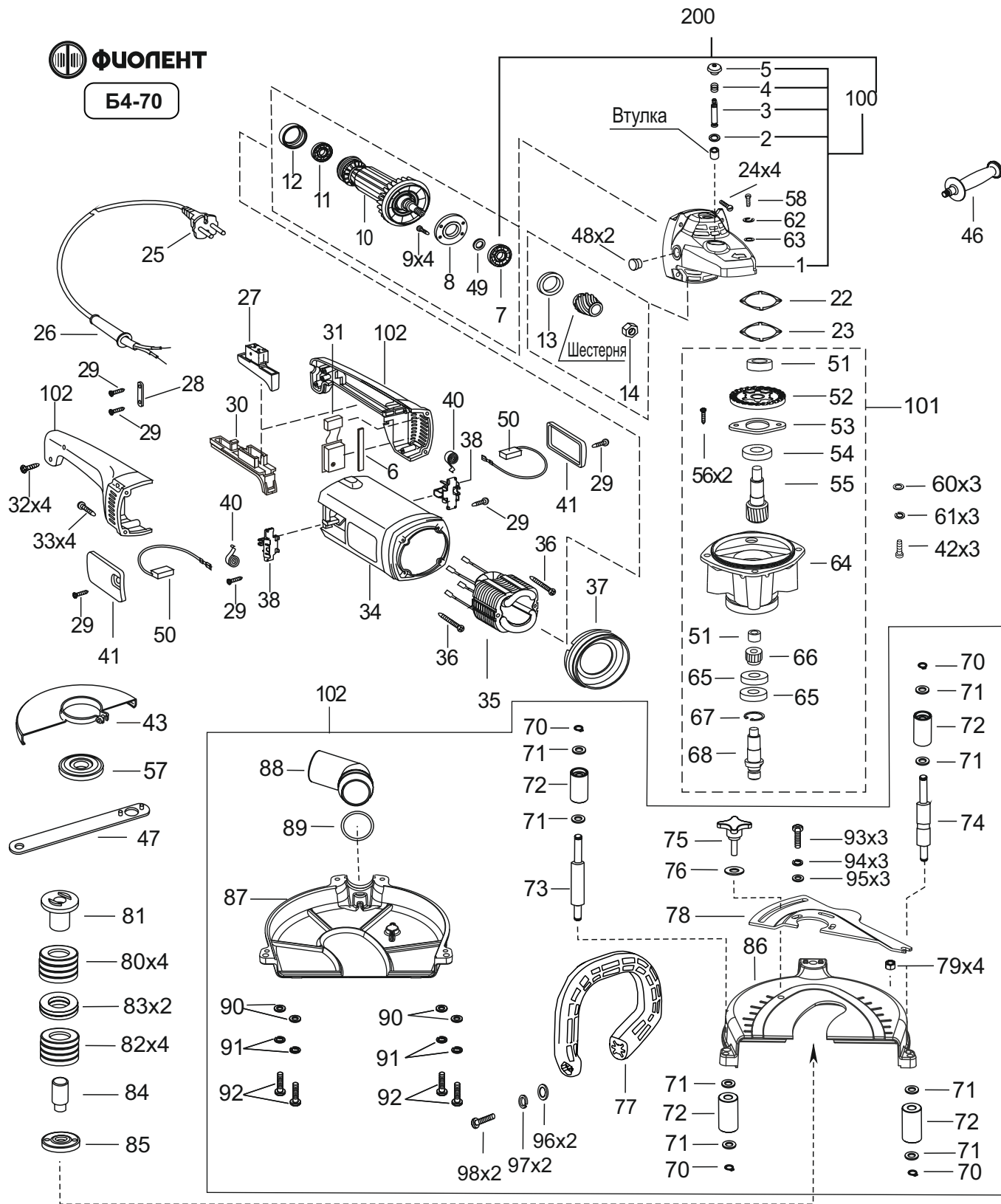


Рисунок 1

ИДФР.298416.006 Д6

Изм.	Лист	№ Докум.	Подп.	Дата

Разраб.	Колокольцев			
Проверил	Гончаров			
Т.контр.	Абдураимов			
Н.констр.	Матросова			
Утвердил	Иванченко			

Бороздодел
ручной электрический
Б4-70
Иллюстрация и перечень сборочных
единиц и деталей

Лист	Лист	Листов
	1	5

Таблица1

Номер позиции	Обозначение	Наименование	Количество	Примечание
1	ИДФР.301156.064ТИ	Корпус	1	
2	ИДФР.754175.004И	Кольцо	1	
3	ИДФР.715311.018И	Шток	1	
4	ИДФР.753513.012И	Пружина	1	
5	ИДФР.745472.001И	Крышка	1	
6	ИДФР.741131.042И	Планка	1	
7	46000000022И	Подшипник 6-80300С17 ГОСТ7242-81	1	
8	ИДФР.711142.006-01И	Крышка	1	
9	01994000100И	Винт М4х10 5М14010-2 DIN965/963	4	
10	ИДФР.684263.061И	Якорь	1	
11	46000000015И	Подшипник 6-80029С17 ГОСТ7242-81	1	
12	ИДФР.757513.001И	Втулка	1	
13	ИДФР.711155.001-01И	Диск	1	
14	ИДФР.758412.004-01И	Гайка	1	
15	УИДФР.722434.005И	Колеса зубчатые	1	Комплект
22	ИДФР.741314.015И	Прокладка	1	Подбор
23	ИДФР.741314.015-01И	Прокладка	1	Подбор
24	017473050010ЭИ	Винт 2.М5-6gx30.36.019 ГОСТ17473-80	4	
25	ИДФР.685613.004И	Провод армированный	1	25x25 мм
26	ИДФР.711193.008И	Втулка	1	
27	5070162И	Выключатель HL-041-12/3М	1	Примен.с поз.30
28	ИДФР.741318.003И	Планка	1	
29	ИДФР.758161.013И	Винт самонарезающий	6	
30	ИДФР.741672.001И	Планка	1	Примен.с поз.27
32	ИДФР.758161.013-01И	Винт самонарезающий	4	
33	ИДФР.758161.013-05И	Винт самонарезающий	4	
34	ИДФР.301126.002-01И	Корпус	1	
35	ИДФР.684214.045И	Статор	1	
36	01992000013И	Шуруп 3-5х90.016 ГОСТ1144-80	2	
37	ИДФР.752178.002И	Диафрагма	1	
38	ИДФР.685234.004И	Щеткодержатель	2	
40	ИДФР.753633.003И	Пружина	2	
41	ИДФР.731395.001И	Крышка	2	
42	017473050008ЭИ	Винт 2.М5-6gx14.36.019 ГОСТ17473-80	3	

Инд. № подл.	Взам. инв. №	Инд. № дубл.	Подп. и дата
Изм.	Лист	№ Докум.	Подп.
			Дата

ИДФР.298416.006 Д6

Лист

2

Продолжение таблицы 1

Номер позиции	Обозначение	Наименование	Количество	Примечание
43	ИДФР.305142.039И	Кожух	1	
46	ИДФР.303658.007И	Ручка в сборе	1	
47	ИДФР.764431.002И	Ключ	1	
48	ИДФР.752451.002И	Пробка	2	
49	ИДФР.711141.028И	Кольцо	1	
50	ИДФР.685234.008И	Щетка	2	
51	46001016120И	Подшипник НК101612	2	
52	9400251И	Колесо NSD 360	1	
53	ИДФР.741314.021И	Пластина	1	
54	46000000014И	Подшипник 6-80027С17 ГОСТ7242-81	1	
55	ИДФР.721412.005И	Вал-шестерня	1	
56	ИДФР.758161.012И	Винт	2	
57	ИДФР.712655.001И	Диск	1	
58	017473040012ЭИ	Винт 2.М4-6gx12.36.016 ГОСТ17473-80	1	
59	ИДФР.758161.012И	Винт	2	
60	006402040002И	Шайба 4 65Г 019 ГОСТ 6402-70	3	
61	010450040002И	Шайба А4.04.019 ГОСТ 10450-78	3	
64	ИДФР.732312.004И	Корпус	1	
65	46016202100И	Подшипник DC6202-2RSF C&U	2	
66	ИДФР.721342.003И	Колесо зубчатое	1	
67	01991000018И	Кольцо стопорное DIN472 35x1,5	1	
68	ИДФР.715513.029И	Шпиндель	1	
70	01991000004И	Шайба стопорная DIN 471А-8x0,8	4	
71	010450080001ЭИ	Шайба А8.04.019 ГОСТ 10450-78	8	
72	ИДФР.713151.003И	Ролик	4	
73	ИДФР.715611.008И	Ось	1	
74	ИДФР.715611.009И	Ось	1	
75	ИДФР.301612.003И	Винт	1	
76	01991000005И	Шайба DIN 9021-М8x2,0	1	
77	ИДФР.753731.004И	Ручка	1	
78	ИДФР.741374.022И	Рычаг	1	
79	01991000030И	Гайка М5 DIN934	4	
80	ИДФР.711141.053И	Втулка	4	
81	ИДФР.301511.001-02И	Фланец	1	
82	ИДФР.711141.053-01И	Втулка	4	
83	ИДФР.711141.053-02И	Втулка	2	

Инва. № подл.	Подп. и дата
Взам. инв. №	Подп. и дата
Инва. № дубл.	Подп. и дата

Изм.	Лист	№ Докум.	Подп.	Дата
------	------	----------	-------	------

ИДФР.298416.006 Д6

Лист
3

Окончание таблицы 1

Номер позиции	Обозначение	Наименование	Количество	Примечание, номер изменения
84	ИДФР.715533.015И	Ось	1	
85	ИДФР.758444.003И	Гайка	1	
86	ИДФР.732155.003И	Корпус	1	
87	ИДФР.732185.006И	Корпус	1	
88	ИДФР.752293.003И	Патрубок	1	
89	ИДФР.754175.009И	Кольцо	1	
90	01991000035И	Шайба 5.65Г.019 ГОСТ6402-70	4	
91	010450050002И	Шайба А5.04.019 ГОСТ10450-78	4	
92	01927985516И	Винт М5х16 DIN7985	4	
93	01921747616И	Винт 2.М6-6gx16.36.019 ГОСТ17473-80	3	
94	006402060001И	Шайба 6.65Г.05 ГОСТ6402-70	3	
95	010450060004И	Шайба А6.01.019 ГОСТ10450-78	3	
96	006402100001И	Шайба 10.65Г.19 ГОСТ6402-70	2	
97	010450100001И	Шайба А10.04.019 ГОСТ10450-78	2	
98	01992500002И	Винт метрический10х25 DIN 965/963	2	
100	ИДФР.301156.064И	Корпус	1	
101	ИДФР.301156.078И	Корпус	1	
102	ИДФР.301116.025И	Корпус	1	
200	ИДФР.654141.020Т1И	Корпус	1	

Инв. № подл.	Подп. и дата	Взам. инв. №	Инв. № дубл.	Подп. и дата					Лист
ИДФР.298416.006 Д6						4			

Таблица 2 Перечень изменений

Номер изменения	Номер поз.	Содержание изменения

Инв. № подл.	Подп. и дата	Взаим. инв. №	Инв. № дубл.	Подп. и дата

Изм.	Лист	№ Докум.	Подп.	Дата

ИДФР.298416.006 Д6

Лист
5